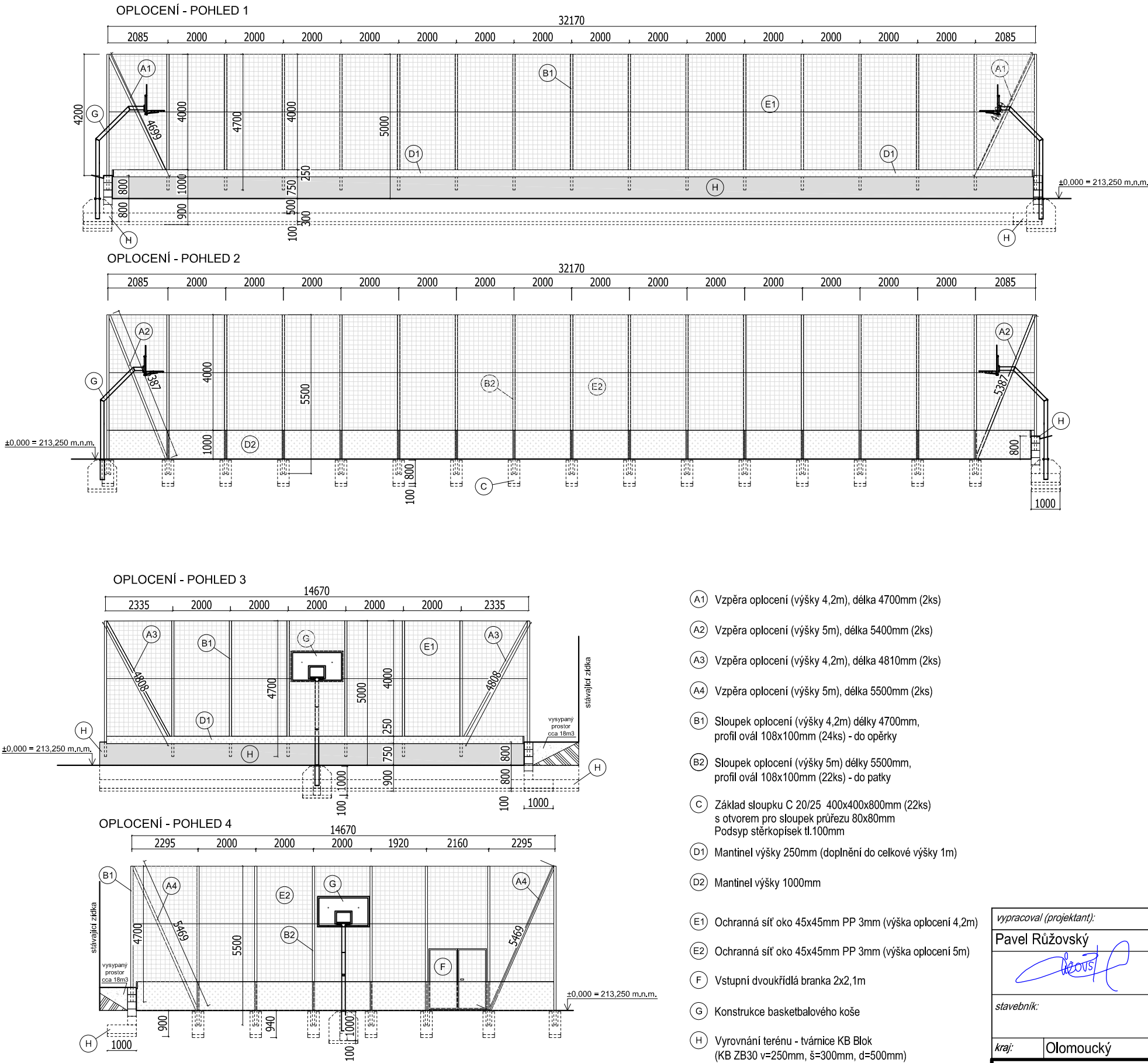
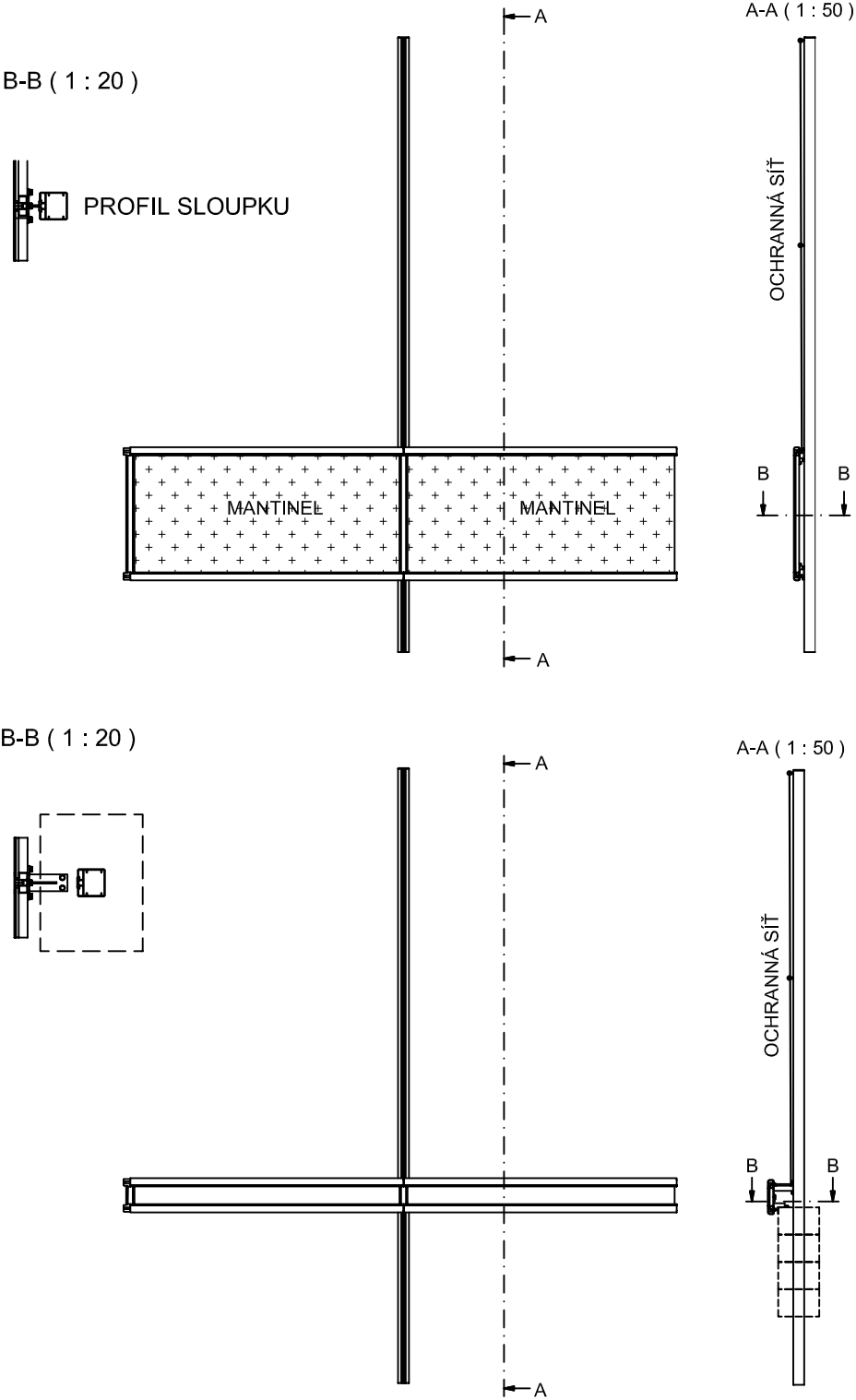


OPLOCENÍ 1:150



POZNÁMKA:
je nutné před zahájením všech prací přesné vytyčení ing. sítí nacházejících se v prostoru návrh. sportoviště.
Dle skutečného průběhu musím být dodrženy minimální vzdálenosti křížení a souběhů sítí dle ČSN 736005.

OPLOCENÍ TYPOVÉ ŘEZY 1:50 / 1:20



vypracoval (projektant):	zodpovědný projektant:	řízení projektu (vedoucí projektant):	zhotovitel projektu:
Pavel Růžovský	Ing. Luděk Sahulka	Pavel Růžovský	Růžovský PROJEKČNÍ KANCELÁŘ Pavel Růžovský (IČ: 76000672) Osůvky 106, 739 61 Třinec info@ruzovsky.cz, www.ruzovsky.cz tel: 774 403 909
stavebník:	Obec Velký Týnec, Zámecká 35, 783 72 Velký Týnec		
kraj:	Olomoucký	st. úřad:	Velký Týnec
		obec:	Velký Týnec - Vsisko
Víceúčelové hřiště (rekonstrukce) Velký Týnec - Vsisko			stupeň PD:
D.1 Dokumentace objektů D.1.1 Architektonicko-stavební řešení (SO 01 - Víceúčelové hřiště) D.1.1.2 Výkresová část			datum:
			formát:
			měřítko:
			číslo (ozn.) dokumentu:
POHLEDY - OPLOCENÍ			D.1.1.2.4